



**КОМИТЕТ ИМУЩЕСТВЕННЫХ ОТНОШЕНИЙ  
АДМИНИСТРАЦИИ ПЕРМСКОГО МУНИЦИПАЛЬНОГО ОКРУГА**

**РЕШЕНИЕ**  
о размещении объектов № 1207

Пермский край  
Пермский округ

02.06.2023

Комитет имущественных отношений администрации Пермского муниципального округа разрешает Акционерному обществу «Газпром газораспределение Пермь» (ИНН 5902183841, ОГРН 1025900512670, почтовый адрес: 614000, г. Пермь, ул. Петропавловская, 43)

размещение объекта «Газопровод-ввод до границы земельного участка по адресу: Мира ул. 12, Жебреи д. (газопровод давлением до 1,2 Мпа, для размещения которого не требуется разрешения на строительство)».

на землях муниципальной собственности.

на срок 1 год с 02.06.2023г. по 01.06.2024г.

Местоположение: Пермский край, Пермский муниципальный округ, д. Жебреи, ул. Мира.

Приложение: схема предполагаемых к использованию земель или части земельного участка.

Особые условия использования:

- 1) При установке газопровода учесть параметры ширины проезда улично-дорожной сети, во избежание сужения полосы отвода дороги.
- 2) При условии получения разрешения на производство земляных работ.

Заместитель председателя комитета,  
начальник отдела муниципального  
земельного контроля



М.В. Королева

(подпись, печать)



# Схема предполагаемых к использованию земель или части земельного участка

Объект: "Газопровод-ввод до границы земельного участка по адресу: Мира ул 12, Жебреи д"

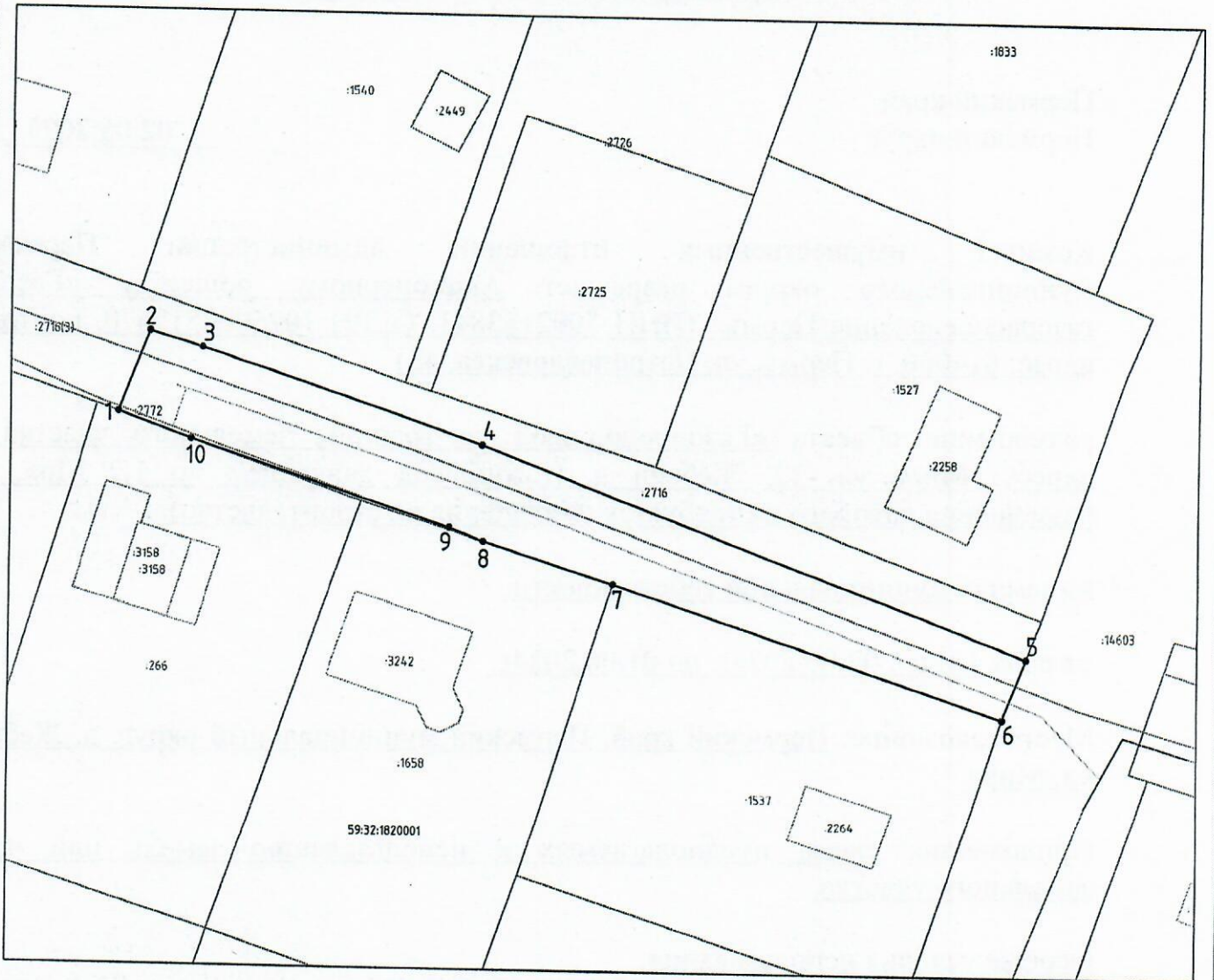
Местоположение: Пермский край, Пермский муниципальный округ, д. Жебреи, ул. Мира

Площадь земель или части земельного участка, кв.м.: 936

Категория земель: земли населённых пунктов

Вид разрешенного использования земельного участка: под объекты транспорта Автомобильного

№ точки границы	Каталог координат (МСК-59), м		№ точки границы	Каталог координат (МСК-59), м	
	X	Y		X	Y
1	508476.08	2258308.00	6	508443.28	2258405.40
2	508485.10	2258311.47	7	508457.63	2258362.47
3	508483.36	2258317.21	8	508462.28	2258348.04
4	508473.08	2258347.81	9	508463.74	2258344.22
5	508449.93	2258407.99	10	508473.22	2258316.02



Масштаб 1:500

## Условные обозначения:

- 1 — 2 — граница предполагаемых к использованию земель или частей земельного участка;
- граница земельного участка ранее учтенного в ЕГРН;
- границы кадастрового квартала;
- 59:32:1760001 — номер кадастрового квартала;
- :1634 — кадастровый номер земельного участка в кадастровом квартале;
- проектируемый газопровод-ввод (в подземном исполнении);
- существующий газопровод;
- граница зоны с особыми условиями использования территории учтенная в ЕГРН;

## Описание границ смежных землепользователей:

- от т.1 до т.5 – земельный участок с кадастровым номером 59:32:1820001:2716
- от т.5 до т.6 – земельный участок с кадастровым номером 59:32:0000000:14603
- от т.6 до т.7 – земельный участок с кадастровым номером 59:32:1820001:1537
- от т.7 до т.8 – земельный участок с кадастровым номером 59:32:1820001:1658
- от т.8 до т.10 – земельный участок с кадастровым номером 59:32:1820001:2716
- от т.10 до т.1 – земельный участок с кадастровым номером 59:22:0160116:266

Заявитель

(подпись, расшифровка подписи)  
 ИП  
 (для юридических лиц и ИП)

Косачев О.В., по доверенности  
 №1853 от. 28.12.2022

Верно